

「地域ケア推進部」

発足!

平成二十三年六月の看護部人事異動に伴い、組織改編が行われました。大きな改編の柱は「地域ケア推進部」の発足です。郡山医師会事業計画に基づき、地域の中での私たちの役割を見直し、強化していくための改編です。市民のための病院として地域と病院をつなぐ役割や市内の医療機関の後方支援としてしっかりと各診療所や医療機関の下支えを行えるように、相談・連携を担う部署や地域の方々を対象とするサービス

事業所が院長直轄で動けるように組織上位置づけられました。特に今年度の当院事業計画では「総合相談窓口」を設置することが計画されています。今回の組織改編では地域連携室にこの総合相談窓口の機能を位置づけ、地域ケア推進部がさまざまなかたちで連携し、役割を担っていくこととなります。

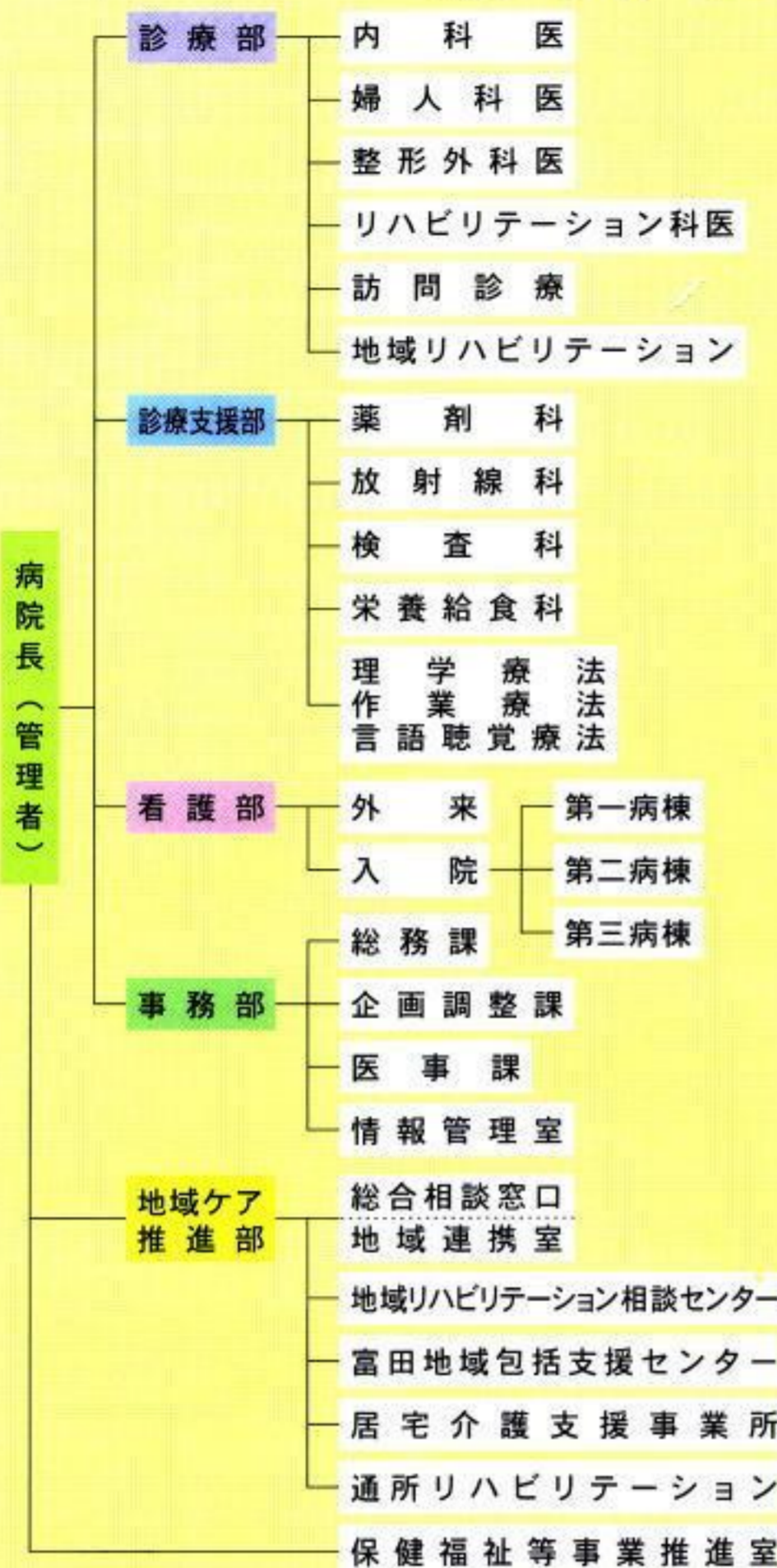
今年度末には医療保険制度と介護保険制度が同時に改正されますが、今後ますます医療分野では地域内の医療機関がそれぞれの役割を明確にしながら、地域内の役割分担と連携を行って

ていく地域完結型医療へと向かっていくことが重要になります。また、このことは医療機関だけの連携ではなく、介護保険制度の関連サービス事業所やケアマネジャーとの連携についても大切になると考えています。このような地域の関係機関等との連携のためにも窓口を明確にし、院内はもとより院外の関係機関や各団体との連携も積極的にすすめていくための体制作りが、今回の組織の改編になります。

(保健福祉等事業推進室 室長 島野)

組織図

平成23年6月1日～



外来医師当番表

診療科目	月	火	水	木	金
内科	北村 公博	原 寿夫	原 寿夫	北村 公博	原 寿夫
婦人科	芳賀 健一	芳賀 健一	芳賀 健一	芳賀 健一	芳賀 健一
整形外科	武田 幸恵	休 診	武田 幸恵	武田 幸恵	休 診

診療時間 月～金 / 午前9時～正午まで  
休診日 土曜日、日曜日、祝祭日、年末年始

郡山ビッグハート



【交通のご案内】

- 福島交通バス：郡山駅発第9・10番ポールより乗車下さい。希望ヶ丘、新池下団地行郡山ビッグハート下車
- 郡山駅より車で十分
- 東北自動車道郡山インターより車で八分

「郡山ビッグハート」は郡山市医療介護病院と郡山市休日・夜間急病センターの複合施設の愛称です。市民の皆様の健やかで心豊かな生活を支援する施設です。

編集後記

◆三月末に南相馬に救援物資を持って行きました。海岸から大分離れたところまで、建物は何もなくなりましたが、中には家族が被災地へ災害支援のために派遣され、行方不明者の捜索やがれきの撤去などを行っている方もいます。この災害で被災されている方々のことを思う一方で、被災地で働く方々のことも考えました。◆私にできることは何か、私たちにできることは何か。私たちは考え、実行していきたいと思えます。(ま)